

# Porsche Carrera Cup France 2021

## Note Technique 13/2021

Chers tous,

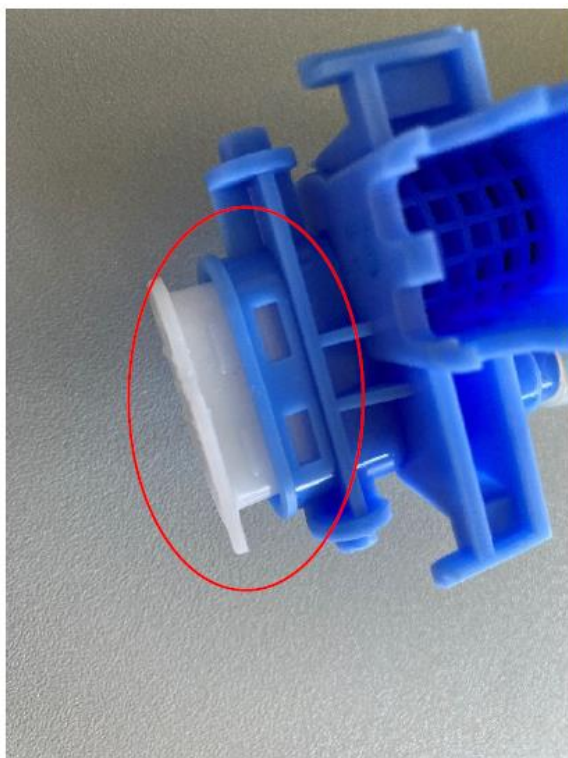
Veillez trouver ci-dessous la note technique 13/2021 applicable à votre Porsche 992 GT3 Cup. Nous restons à votre disposition si vous avez des questions.

### POMPE DE RELEVAGE

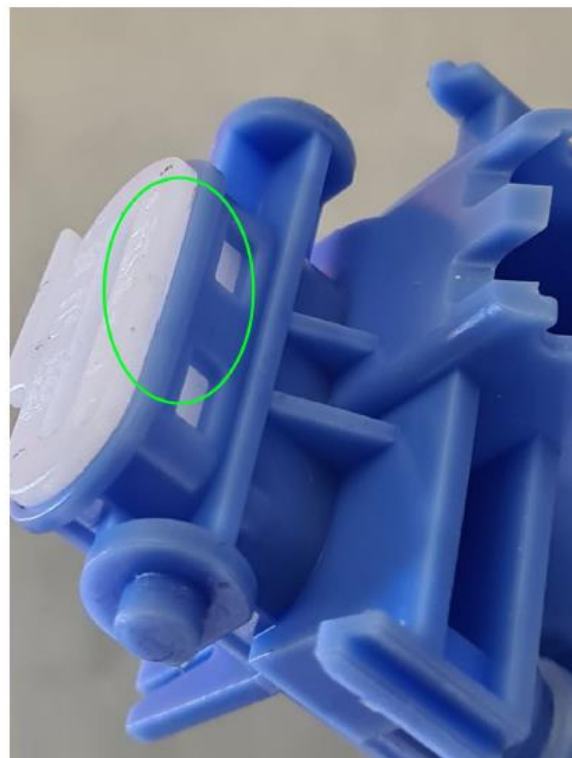
Porsche Motorsport vous informe que sur toutes les Porsche 992 GT3 Cup, l'assemblage de la pompe de relevage (9F0.201.864) doit être contrôlé avant toute prochaine utilisation. Un mauvais clipsage peut perturber l'alimentation en carburant de votre moteur.

Si le raccord (encerclé) est de couleur jaune - et non blanc - comme illustré ci-dessous, veuillez contacter le support technique, en précisant le numéro de châssis concerné et en fournissant des photos de la pompe de relevage.

**Raccord mal clipsé**



**Raccord bien clipsé**

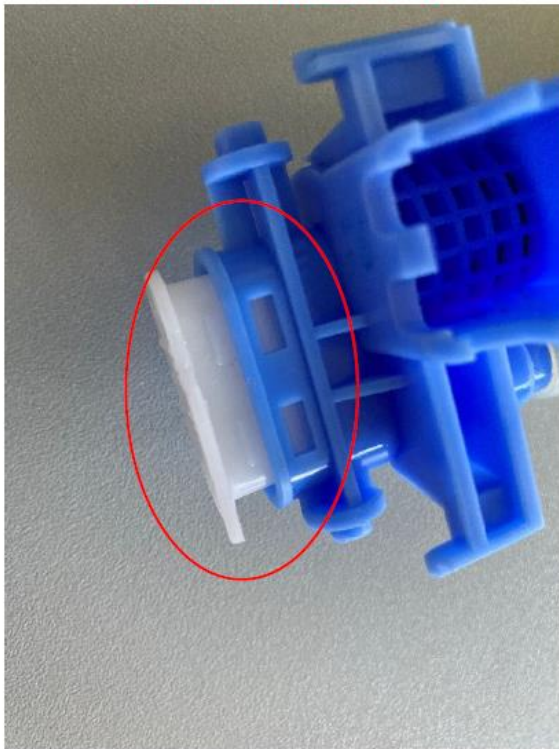


## LIFT PUMP

Porsche Motorsport informs that on all Porsche 911 GT3 Cup (992) cars, the lift pump (9F0.201.864) must be checked that it is correctly assembled prior to the next event. Incorrect assembly can lead to the fuel supply to the engine being disrupted and can cause a malfunction.

If the plug insert (circled red below) is yellow and not white as shown please contact the technical support, stating the chassis number and attach photos of the lift pump.

**Insert not engaged correctly**



**Insert engaged correctly**

