

Porsche Carrera Cup France 2021

Note Technique 23/2021

Chers tous,

Veillez trouver ci-dessous la note technique 23/2021 applicable à votre Porsche 992 GT3 Cup. Nous restons à votre disposition si vous avez des questions.

VIS DE FIXATION INTERRUPTEUR COUPE-CIRCUIT

ATTENTION Perte d'alimentation électrique possible

Un mauvais maintien des câbles électriques sur les interrupteurs peut provoquer une coupure d'alimentation électrique en cours d'utilisation et peut donc conduire à un dysfonctionnement de la direction assistée.

- Toute les vis doivent être collées à la Loctite 243 (rouge)
- La Loctite doit uniquement être appliquée sur les filetages et ne doit pas perturber la conductivité électrique.
- La Loctite ne doit pas être appliquée sur la soudure ou sur la surface de contact de l'interrupteur.

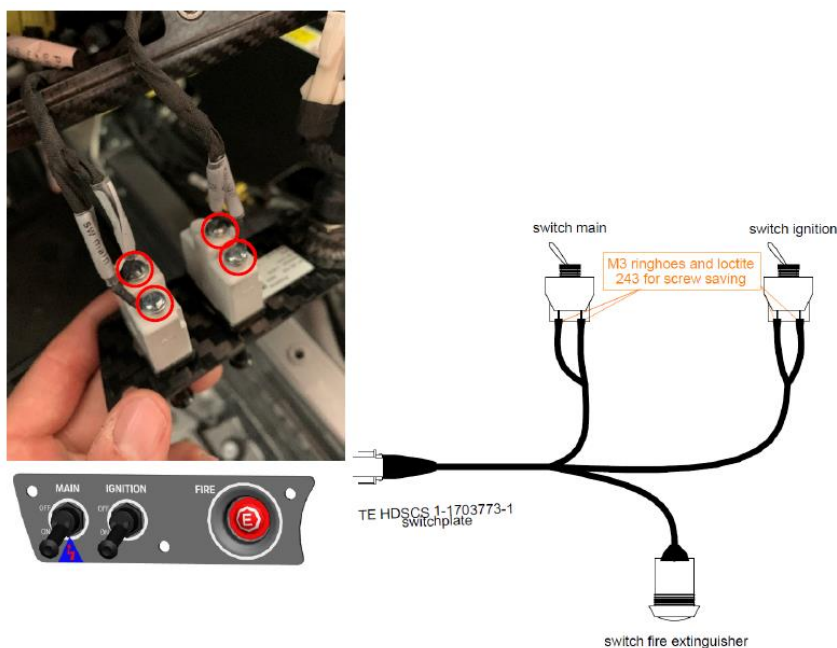
Porsche Motorsport vous informe que les vis de fixation des interrupteurs de coupe-circuit et de contact principal doivent être contrôlées et collées à la Loctite afin d'éviter que les câbles de puissent se desserrer.

Cette intervention ne concerne que les châssis suivants :

ZNS 29 8062 à 8126

ZNS 29 8130

ZNS 29 8131



MOUNTING BOLTS MAIN AND IGNITION SWITCHES

WARNING Car can lose all electrical power

A loose wire terminal mounting bolt on the main and ignitions switches can cause the car to lose electrical power when driving and cause the steering assistance to malfunction.

- All bolts should be glued using Loctite 243 (red, medium strength)
- The Loctite MUST only be applied to the threads and MUST not affect the conductivity
- Loctite must not be applied or contaminate the cable terminal surface or the terminal seat on the switch body

Porsche Motorsport informs that the mounting bolts on the main and ignition switches must be checked and glued with Loctite to prevent the cables from loosening.

The modification only affects the following cars:

ZNS 29 8062 to 8126

ZNS 29 8130

ZNS 29 8131

