

Porsche Carrera Cup France 2021

Note Technique 24/2021

Chers tous,

Veillez trouver ci-dessous la note technique 24/2021 applicable à votre Porsche 992 GT3 Cup. Nous restons à votre disposition si vous avez des questions.

ECOPES DE CAPOT AVANT

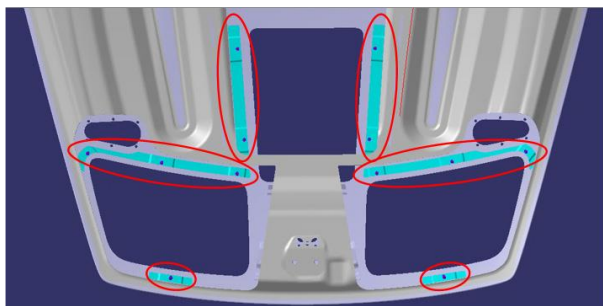
ATTENTION Ouverture du capot avant en fonctionnement

Une écope d'air mal fixée peut affaiblir la rigidité du capot avant et permettre à l'air de s'engouffrer en dessous. Ceci peut alors soudainement causer une ouverture du capot et obstruer la visibilité du pilote en cours de roulage.

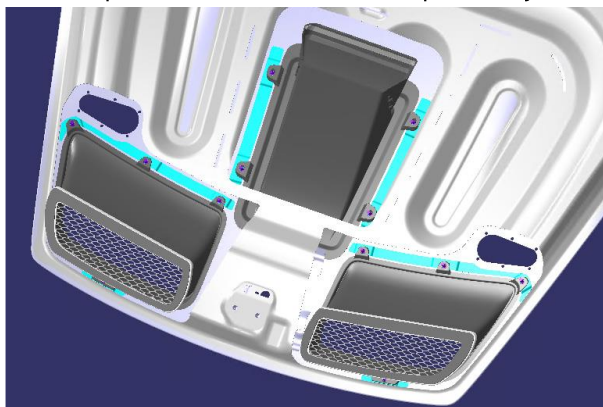
- Vérifier les bandes de renfort métalliques et coller si nécessaire
- Contrôler le serrage des écopes et coller si nécessaire

Porsche Motorsport vous informe que le montage et le jointage des écopes de capot avant de votre Porsche 992 GT3 Cup doivent être contrôlés afin de s'assurer que leur rigidité est suffisante.

Vérifier que toutes les bandes de renfort métalliques sont positionnées correctement et, si nécessaire, les jointer avec du 3M DP490 :



Vérifier que les écopes soient bien positionnées au niveau des plans de joint :



Si les écopés doivent être rejointés, procédez comme suit :

Option 1

Installer de nouvelles écopés 9F1.823.477/478 avec le joint autocollant fourni.

Option 2

Remplacer le joint autocollant 3M PT1100 de 5mm de largeur.

Avant toute chose, appliquez le primaire 3M 4298UV sur les zones de jointage.

Ne pas poser de joint au niveau des angles des écopés.

Lorsque vous installez l'écope sur le capot, un espacement de 1mm doit être conservé. Le joint autocollant ne doit cependant pas être visible depuis l'extérieur.



Le même processus s'applique à l'écope centrale :

Option 1

Installer une nouvelle écope 9F1.823.498 avec le joint autocollant fourni.

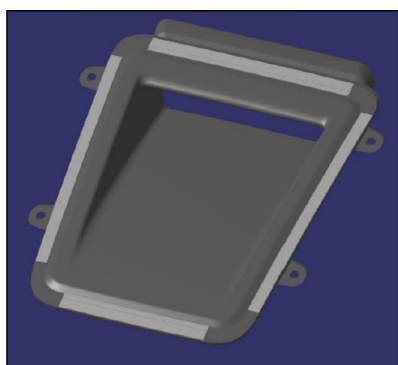
Option 2

Remplacer le joint autocollant 3M PT1100 de 5mm de largeur.

Avant toute chose, appliquez le primaire 3M 4298UV sur les zones de jointage.

Ne pas poser de joint au niveau des angles des écopés.

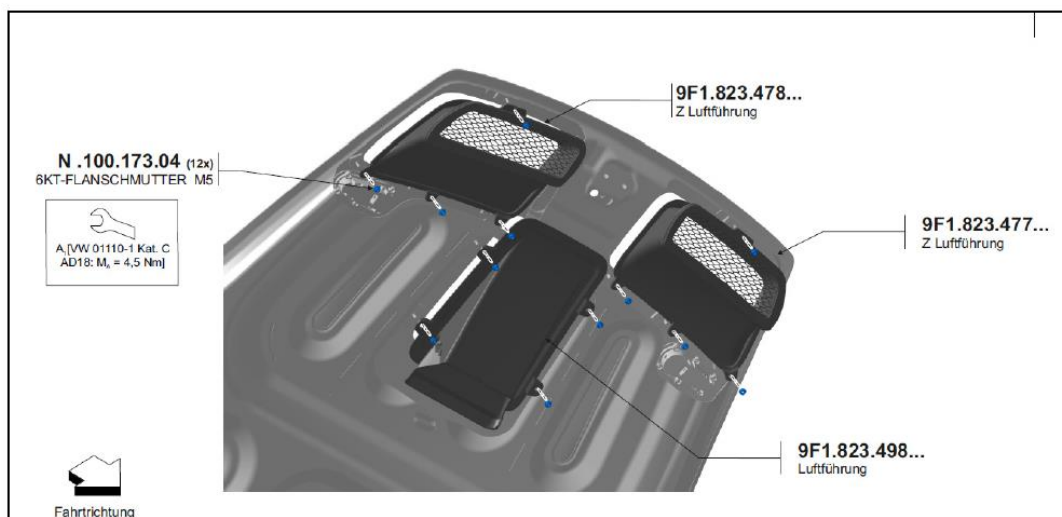
Lorsque vous installez l'écope sur le capot, un espacement de 1mm doit être conservé. Le joint autocollant ne doit cependant pas être visible depuis l'extérieur.



Si nécessaire, les écopés d'air peuvent être ajustés, pour s'adapter aux renforts métalliques.



Enfin, fixez les écopés avec des écrous.



AIR DUCTS FRONT BONNET

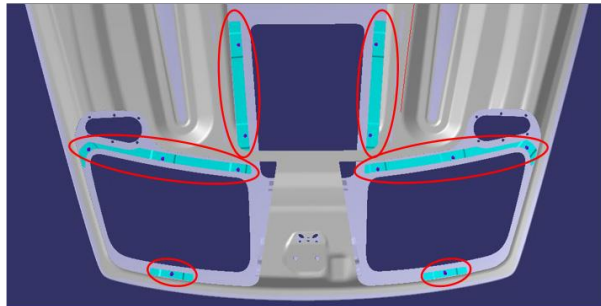
WARNING Front bonnet opening when driving

A loose air duct can cause the front bonnet to lose stiffness and allow air to flow under the front bonnet. This can cause the front bonnet to open and obscure the driver's vision without warning.

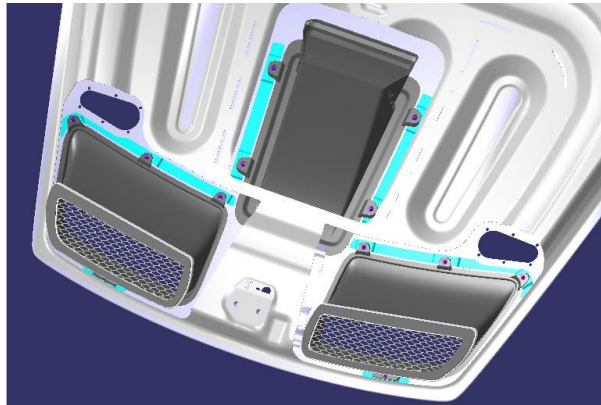
- Check sheet metal strips for tightness and glue if necessary
- Check air ducts for tightness and glue if necessary

Porsche Motorsport informs that the mounting and bonding of the air ducts in the front bonnet on the Porsche 911 GT3 Cup (992) must be checked to ensure the correct stiffness.

Check that all the sheet metal strips are seated correctly and, where necessary, bond with 3M DP490



Check that all the air ducts in the bonding areas are seated correctly.



If the air ducts must be bonded again, proceed as follows:

Option 1

Install new air ducts 9F1.823.477/478 including adhesive tape.

Option 2

Replace the adhesive tape 3M PT1100 / 5mm wide. Beforehand, apply 3M 4298UV primer to the bonding areas. Do not apply adhesive tape to the corners of the air ducts.

When installing the duct, a gap of approx. 1mm should be maintained. Adhesive tape should not be visible from the outside.



The same applies to the centre air duct.

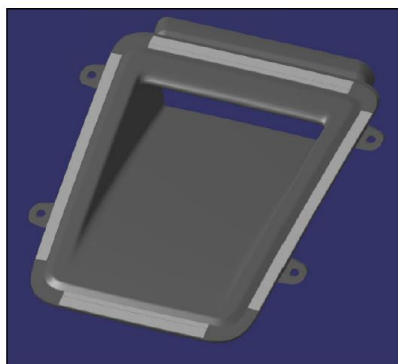
Option 1

Install new air ducts 9F1.823.498 including adhesive tape.

Option 2

Replace the adhesive tape 3M PT1100 / 5mm wide. Beforehand, apply 3M 4298UV primer to the bonding areas. Do not apply adhesive tape to the corners of the air ducts.

When installing the duct, a gap of approx. 1mm should be maintained. Adhesive tape should not be visible from the outside.



If necessary, the air ducts must be trimmed, to permit access to the sheet metal strips.



Finally, fasten the air ducts with normal nuts.

