

Porsche Carrera Cup France 2022

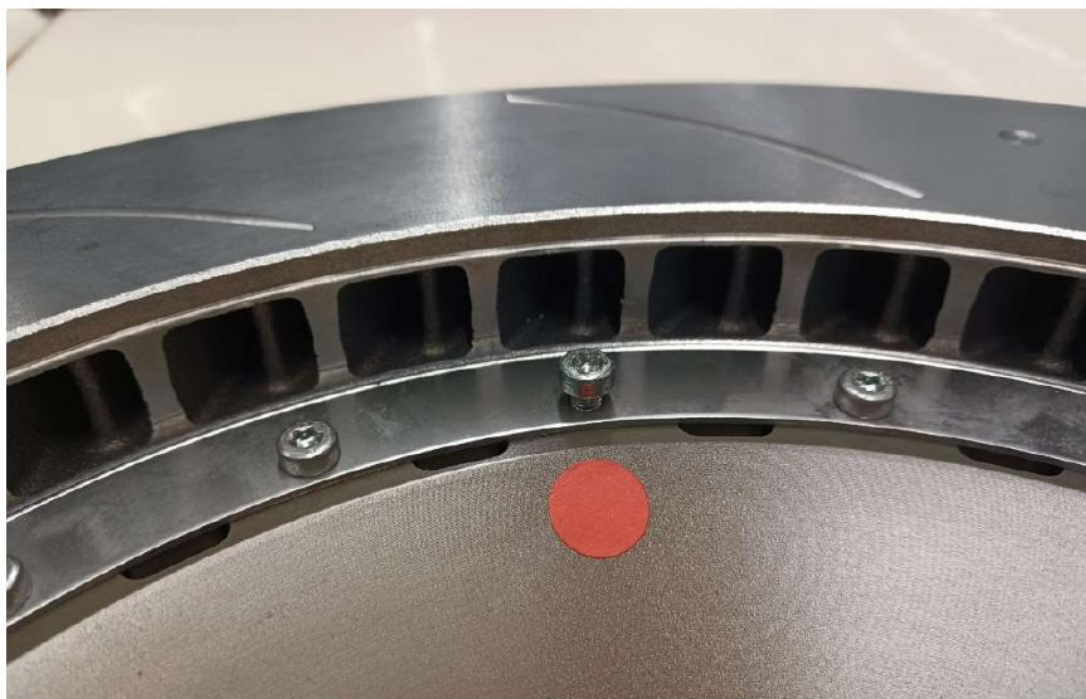
Note Technique 14/2022

Chers tous,

Veillez trouver ci-dessous la note technique 14/2022 applicable à votre Porsche 992 GT3 Cup. Nous restons à votre disposition si vous avez des questions.

VIS DE BOL DE DISQUE

Porsche Motorsport vous informe que les vis de bol de disque de votre Porsche 992 GT3 Cup doivent être contrôlées. Dans de rares cas, certaines vis pourraient ne pas être serrées totalement et le maintien complet ne serait alors pas assuré. (voir image ci-dessous)



Pour vérifier si la vis est correctement assemblée, une cale de contrôle d'épaisseur 0.05mm peut être utilisée pour évaluer la distance séparant la tête de vis et le disque de frein. Tout montage anormal doit alors être identifié afin d'y apporter les modifications suivantes.



Si une ou plusieurs vis semblent être assemblées anormalement, veuillez suivre les instructions ci-dessous :

(toutes les autres vis correctement assemblées peuvent rester serrées durant le processus)

1/ Devisser et retirer les vis identifiées

2/ Retoucher le filetage en utilisant un taraud huilé en M5x0.8-6H



3/ Retirer tout copeau et nettoyer le filetage ainsi que le disque au nettoyant frein et à l'air comprimé.

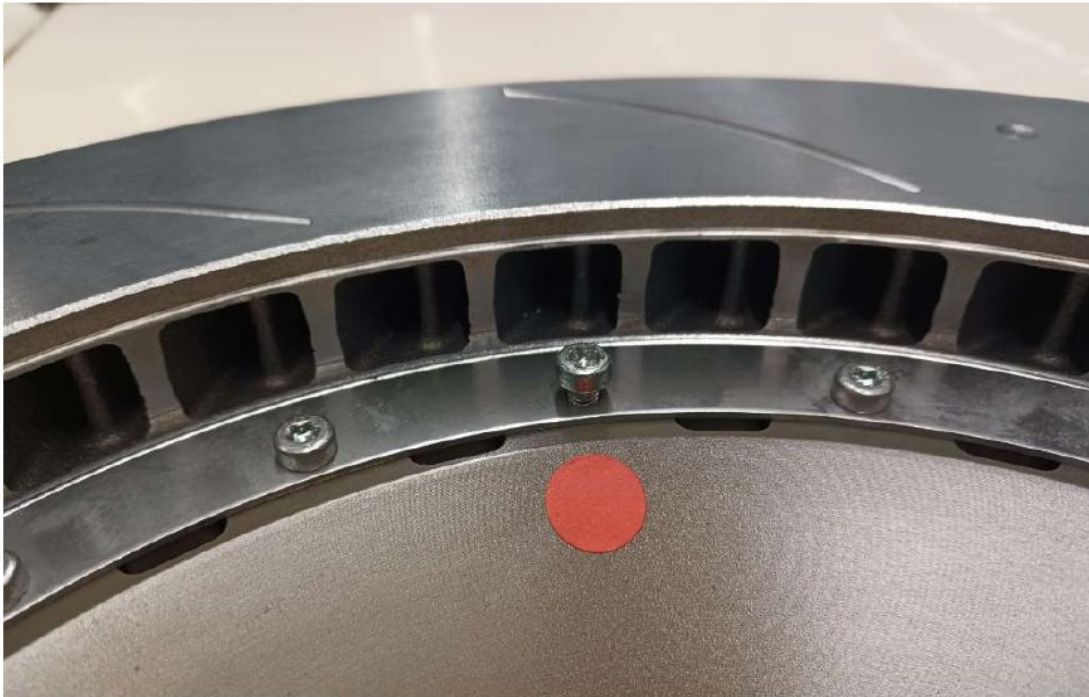
4/ Vérifier le filetage avec une jauge M5x0.8

5/ Monter une nouvelle vis (9F1.401.279) et serrer-la à 5 N.m. Les vis qui ont déjà été utilisées ne doivent pas être remontées.

6/ Vérifier que la vis est correctement installée à l'aide de la cale de contrôle d'épaisseur 0.05mm

SCREW CONNECTION BRAKE DISC BELL

Porsche Motorsport informs that the bolts between the brake disc and disc bell on the Porsche 911 GT3 Cup (992) must be checked. In rare cases, single bolts are not screwed in completely and the full clamping force is not achieved. See illustration below.



To check the bolt is correctly mounted a 0.05 mm feeler gauge is used to measure the distance between each screw head and the brake disc. Incorrectly mounting bolts should be marked for subsequent modification.



In the case of one or several incorrectly mounted bolts, the following modification must be implemented prior to the next use:

- 1) Loosen and remove all bolts marked as incorrect
- 2) Re-tap the thread using an oiled M5x0.8-6H tap (all correct or non-marked bolts can remain screwed in during throughout the whole process)



- 3) Remove all swarf and clean the thread and the brake disc with ethanol and compressed air
- 4) Check the thread with a M5x0.8 go/no-go gauge
- 5) Insert new bolt (9F1.401.279) and tighten to 5 Nm torque. Bolts that have already been used must not be reused.
- 6) Check that the bolt is correctly seated using the 0.05 mm feeler gauge again