

Porsche Carrera Cup France 2022

Note Technique 21/2022

Chers tous,

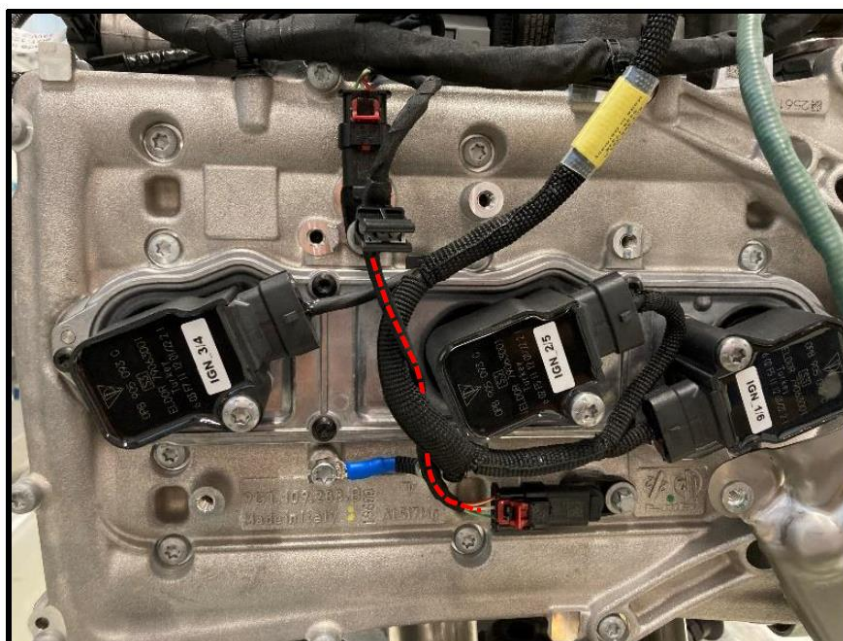
Veillez trouver ci-dessous la note technique 21/2022 applicable à votre Porsche 992 GT3 Cup. Nous restons à votre disposition si vous avez des questions.

POSITIONNEMENT FAISCEAU CAPTEUR AAC

Porsche Motorsport vous informe qu'avant la prochaine utilisation de votre véhicule, le positionnement du faisceau de capteur d'arbre-à-cames doit être contrôlé et changé. Le repositionnement est destiné à éviter tout frottement entre le faisceau du capteur et la bobine d'allumage. The faisceau doit être repositionné comme illustré dans les images ci-dessous :

Banc #1 (coté gauche du véhicule) :

Retirer le capteur d'AAC en partant de l'avant puis sous le fil des bobines d'allumage 1 et 2, puis le positionner au-dessus de celui-ci afin que les protections de chaque câble reposent l'une sur l'autre.



Banc #2 (coté droit du véhicule) :

Déplacer le clip de bord de tôle sur la partie renforcée de la protection thermique.

Ancienne position



Nouvelle position



Puis, re-positionnement du faisceau de capteur d'AAC :

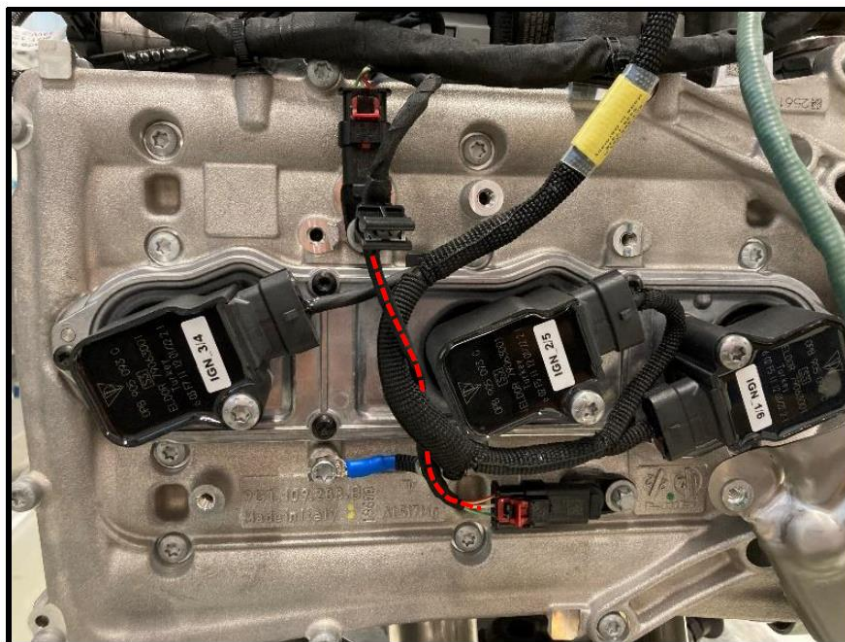


CABLE ROUTING CAMSHAFT SENSOR

Porsche Motorsport informs that before the car is used again, the camshaft sensor cable routing must be checked and changed. This rerouting is to avoid chafing between the camshaft sensor and the ignition coil. The cable should be routed as shown in the following pictures.

Cylinder bank 1 (in driving direction left):

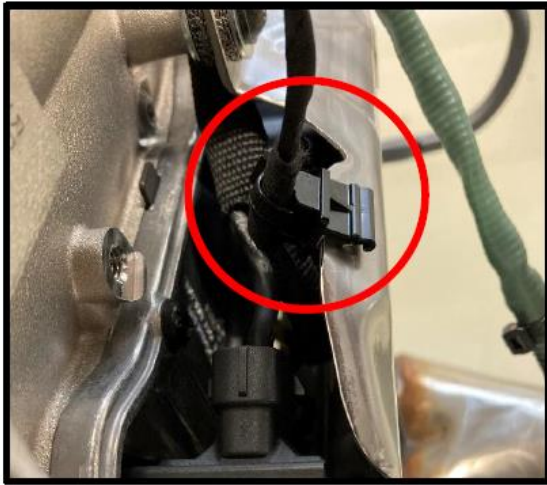
Remove the camshaft sensor outlet from the front under the cable to the ignition coil 1 and 2 and then route above so that the chafing protection on each cable lies on one another.



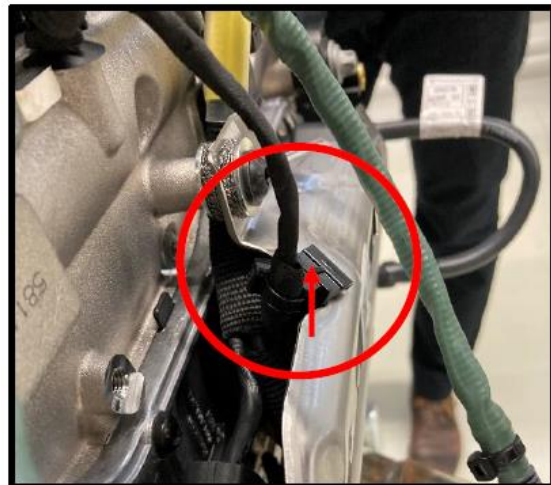
Cylinder bank 2 (in driving direction right):

Move the edge clip to the recess in the heatshield.

Previous position



New position



Then, re-routing of the camshaft sensor cable :

