

Porsche Carrera Cup France 2024

Note Technique 05/2024

Chers tous,

Veuillez trouver ci-dessous la note technique 05/2024 applicable à votre Porsche 992 GT3 Cup.

Nous restons à votre disposition si vous avez des questions.

CHANGEMENT DE COMPOSITION – TRIANGLE SUPERIEUR

Porsche Motorsport vous informe que les triangles supérieurs de votre Porsche 911 GT3 Cup (992) sont désormais livrés dans une nouvelle composition suite à un changement de procédure d'assemblage de la voiture de série. La géométrie différente de la chape de porte-moyeu de série rend en effet le plus montage plus difficile.

Porsche essaie d'ores et déjà de trouver une solution pour offrir un composant prêt à monter comme précédemment.

1. Liste de pièces

Référence de base	Composition	Désignation
9GT407021D	Triangle supérieur seul	Triangle supérieur
9F1407059	A commander séparément (pièce motorsport)	Chape porte-moyeu

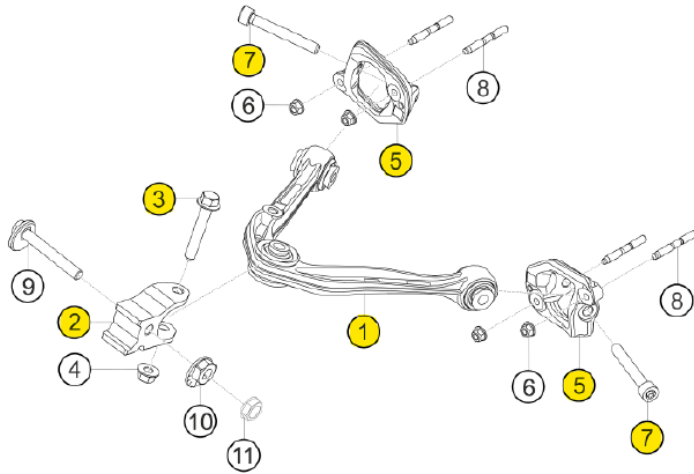
Nouvelle référence	Composition	Désignation
9GT407039B	1x triangle supérieur	Assemblage triangle supérieur
	1x chape de porte-moyeu (9GT407059A, de série)	
	1x chape supérieure G (9GT407751A)	
	1x chape supérieure D (9GT407752A)	
	2x vis de remplissage M12x1.5x85 (WHT007585)	
	1x vis CHC M12x1.5x75 (N 10628601)	

2. Instructions de montage

La référence de base 9GT407021D du triangle supérieur mentionnée ci-dessus n'est désormais plus disponible à la commande. La référence disponible actuellement (9GT407039B) est proposée en tant qu'assemblage complet comme décrit ci-dessus et comprend la chape de porte-moyeu 9GT407059A. Il est alors nécessaire de remplacer cette chape par la version « motorsport » 9F1407059 pour que le carrossage puisse être ajusté convenablement sur votre véhicule.

Les images ci-dessous illustrent ces différences :

4.3 upper wishbone



Part No	Description	M	Pc	Material
1	Z TRACK CONTROL ARM		1	9GT407021D
2	BRACKET UPRIGHT	X	1	9F1407059
3	HEX SCREW M12X1.5X75		1	N10628801
4	HEXAGON NUT M 12X1.5	X	1	N 0150816
5	BRACKET UPPER LEFT		2	9GT407751A
5	BRACKET UPPER RIGHT		2	9GT407752A
6	HEXAGON NUT		4	N 10435506
7	FILLISTER SCREW M12X1.5X85	X	2	WHT007585
8	STUD	X	4	N 01290402
9	EXCENTER SCREW M12X1.5X85		1	WHT007497
10	EXCENTER DISK 38X5		1	WHT007492
11	HEX NUT M12		1	PAF909664



CHANGE SUPPLY STRUCTURE TRACK CONTROL ARM

Porsche Motorsport informs that the track control arm of the Porsche 911 GT3 Cup (992) is currently only available in a modified offer structure due to a change in the degree of dismantling of the road car. Due to a different geometry of the "bracket upright", this cannot be easily mounted on the vehicle. Porsche Motorsport is already working on a solution to be able to offer the usual plug-and-play solution again as soon as possible.

1. Parts list

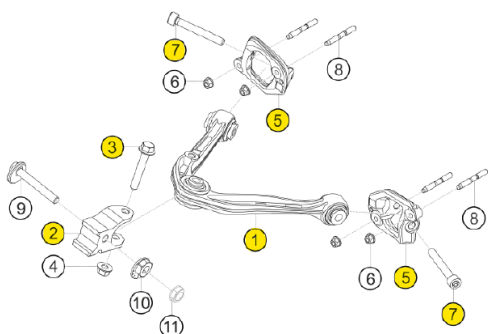
Original part number	Offer structure	Description
9GT407021D	Track control arm	Z track control arm
9F1407059	To be ordered separately (motorsport part)	Bracket upright

Reinterpreted P/N	Offer structure	Description
9GT407039B	1x track control arm	Z track control arm
	1x bracket upright (9GT407059A, series part)	
	1x bracket upper left (9GT407751A)	
	1x bracket upper right (9GT407752A)	
	2x fillister screw M12x1.5x85 (WHT007585)	
	1x hex screw M12x1.5x75 (N 10628601)	

2. Installation instructions

The original part number 9GT407021D of the "Z track control arm" above is currently not available to order. The currently available "Z track control arm" 9GT407039B is offered as an assembly in the configuration described above and is supplied with the road car "bracket upright" 9GT407059A. If required at short notice, this must be replaced by the motorsport "bracket upright" 9F1407059 to ensure proper camber adjustment on the vehicle. The following illustrations show the facts.

4.3 upper wishbone



no	Description	M	Pc	Material
1	Z TRACK CONTROL ARM		1	9GT407021D
2	BRACKET UPRIGHT	X	1	9F1407059
3	HEX SCREW M12X1.5X75		1	N 10628601
4	HEXAGON NUT M 12X1.5	X	1	N 0150916
5	BRACKET UPPER LEFT		2	9GT407751A
5	BRACKET UPPER RIGHT		2	9GT407752A
6	HEXAGON NUT		4	N 10430506
7	FILLISTER SCREW M12X1.5X85	X	2	WHT007585
8	STUD	X	4	N 91200402
9	EXCENTER SCREW M12X1.5X85		1	WHT007487
10	EXCENTER DISK 38X5		1	WHT007492
11	HEX NUT M12		1	PAF309664

