

# Porsche Carrera Cup France 2026

## Note Technique 01/2026

Chers tous,

Veillez trouver ci-dessous la note technique 01/2026 applicable à votre Porsche 992 GT3 Cup.

Nous restons à votre disposition si vous avez des questions.

### ENTRETOISES TIRANT DE CHASSE

Porsche Motorsport vous informe que lors de l'installation des entretoises de tirant de chasse, la compatibilité de chacune d'entre elles doit être contrôlée et seule une version par voiture est autorisée.

Seuls des composants de l'ancienne version, ou de la nouvelle version, peuvent être utilisés entre eux. Si une des pièces listées ci-dessous correspond à l'ancienne version, et qu'elle doit être remplacée par une pièce au nouvel indice, alors toutes les autres pièces doivent également être remplacées afin que les deux côtés de la voiture soient équipés de la même version.

Il n'est pas indispensable de procéder au remplacement des pièces immédiatement. Les ensembles à l'ancien indice seront remplacés au fur et à mesure par la nouvelle version dès qu'ils seront disponibles et seront fournis conformément au catalogue de pièces détachées.

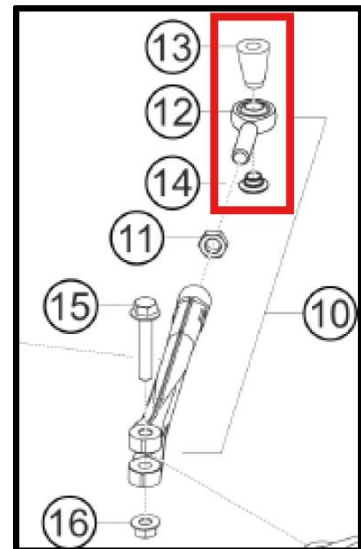
#### Liste de pièces

Tirant de chasse ancienne version :

Rep	Référence	Désignation	Qté
1	9F1.407.336.B	Tirant de chasse inf. assemblé	1
2	9F0.407.742.E	Entretoise tirant de chasse	1
3	9F0.407.742.A	Entretoise tirant de chasse	1

Tirant de chasse nouvelle version :

Rep	Référence	Désignation	Qté
1	9F1.407.336.C	Tirant de chasse inf. assemblé	1
2	9F1.407.742.C	Entretoise tirant de chasse	1
3	9F1.407.742.B	Entretoise tirant de chasse	1



## TRAILING ARM SPACERS

Porsche Motorsport informs that when installing the trailing arm spacer bushes, the compatibility of the individual bushes must be observed and only one version per car may be used.

Either only components of the old version or components of the new version may be installed in combination. If one of the parts listed below from the old version is replaced with a new version, all other components must also be replaced so that both sides of the car are fitted with the same version.

It is not necessary to fit the new parts immediately. Old trailing arms will be replaced successively by the new version as they become available and will be supplied according to the parts catalogue.

### Parts list

Trailing arm old version:

Pos	Part number	Description	Qty
1	9F1.407.336.B	Assy trailing arm lower	1
2	9F0.407.742.E	Spacer bush trailing arm	1
3	9F0.407.742.A	Spacer bush trailing arm	1

Trailing arm new version:

Pos	Part number	Description	Qty
1	9F1.407.336.C	Assy trailing arm lower	1
2	9F1407.742.C	Spacer bush trailing arm	1
3	9F1.407.742.B	Spacer bush trailing arm	1

