

Porsche Carrera Cup France 2026

Note Technique 05/2026

Chers tous,

Veuillez trouver ci-dessous la note technique 05/2026 applicable à votre Porsche 992 GT3 Cup.

Nous restons à votre disposition si vous avez des questions.

RESET PRESSIONS DE FREINS ABS

Porsche Motorsport vous informe que des différences de mesure des pressions de freins peuvent survenir entre les capteurs situés sur la voiture et ceux de l'ABS. Si ces différences sont trop importantes, l'ABS considérera les pressions de freins « log_pbrake_f » et « log_pbrake_r » par défaut à 0 bars.

Il n'y a toutefois aucun changement dans le fonctionnement de l'ABS. Si aucune pression de frein n'est visible sur l'écran de la voiture (équipée de l'ABS), alors l'ABS doit être réinitialisé en suivant les instructions suivantes.

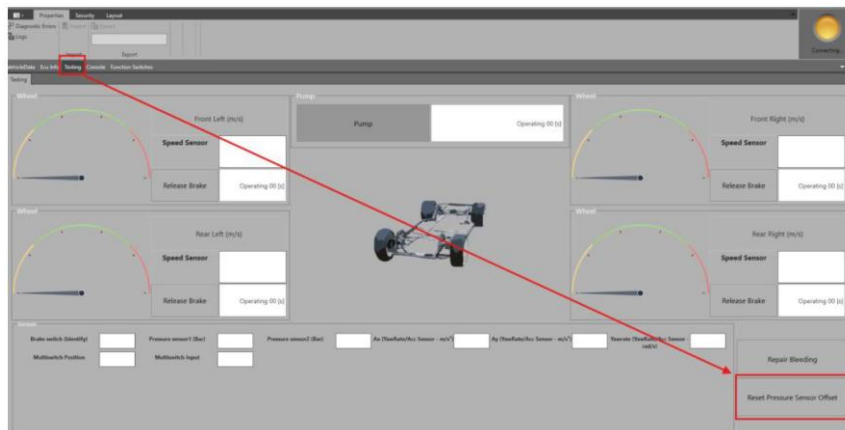
Si cette action ne résout pas le problème, veuillez contacter votre support technique Porsche Motorsport en fournissant une capture des erreurs affichées par le logiciel Bosch RaceABS.

1. Preparation

- Télécharger et installer RaceABS 3.5.5.3 ou plus récent depuis <https://www.bosch-motorsport.de>
- Connecter la MSA Box au véhicule et basculer l'interrupteur MAIN sur ON.

2. Procédure

- Lancer RaceABS et sélectionner l'ABS M5 et la MSA Box
- Aller sur la page « Testing » et contrôler la connexion au véhicule (valeurs en direct bien affichées)
- Cliquer sur le bouton « Reset Pressure Sensor Offset »



- Couper et remettre le contact, puis vérifier si les pressions de freins sont bien affichées sur le tableau de bord lorsque la pédale de frein est actionnée.

ABS BRAKE PRESSURE ZEROING

Porsche Motorsport informs that there could be differences in brake pressure measurements between the car and the ABS. If the difference is too great, the ABS diagnostics will permanently set the vehicle's brake pressure values log_pbrake_f and log_pbrake_r to 0.

There is no change in the functionality or safety of the ABS. If no brake pressures are visible on the car display (with ABS), the ABS zero point should be reset according to the following instructions.

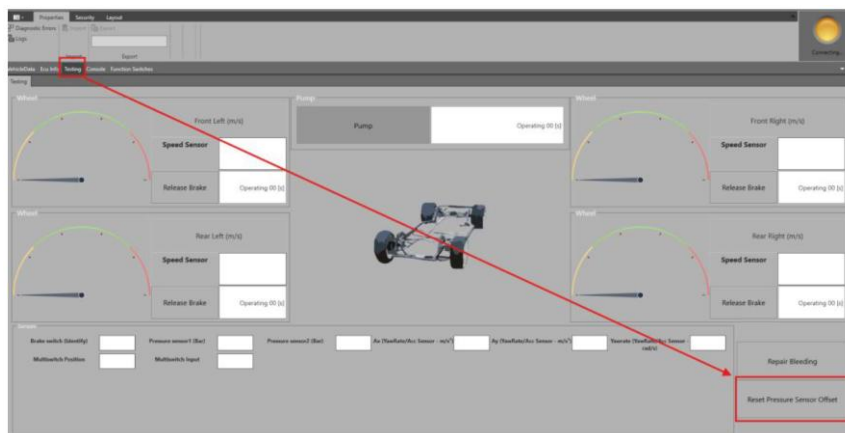
If this action does not resolve the issue, please contact your Porsche Motorsport technical customer advisor with a screenshot of the errors from Bosch RaceABS.

1. Preparation

- Download and install RaceABS 3.5.5.3 or higher from <https://www.bosch-motorsport.de>
- Connect the MSA Box to the car and turn the MAIN switch ON.

2. Procedure

- Start RaceABS and select ABS M5 and MSA Box
- Select the « Testing » page and check that the software is connected to the car (online measurement values available)
- Press the « Reset Pressure Sensor Offset » button



- Power cycle the car and check if the pressure values are displayed on the screen while the brake pedal is pressed.